

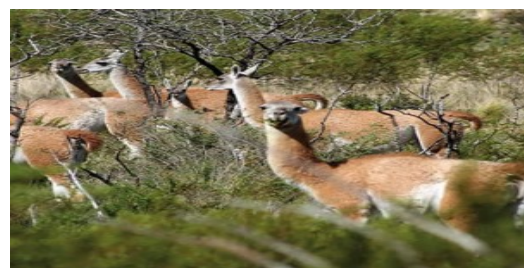
Idioma Ona en el Mundo

Continente	Países con Idioma ONA (Selknam)	Idioma en minoría	Idioma Oficial	Hablantes	Ranking
* Total	2	2	*	700 d	*
América del Sur	Argentina = Provincia de Tierra del Fuego (Este)	1		700 d	1
América del Sur / País Limitrofe con Argentina	Chile = Isla de Tierra del Fuego (Oeste)	1		Extinción	*

(d) = Descendientes



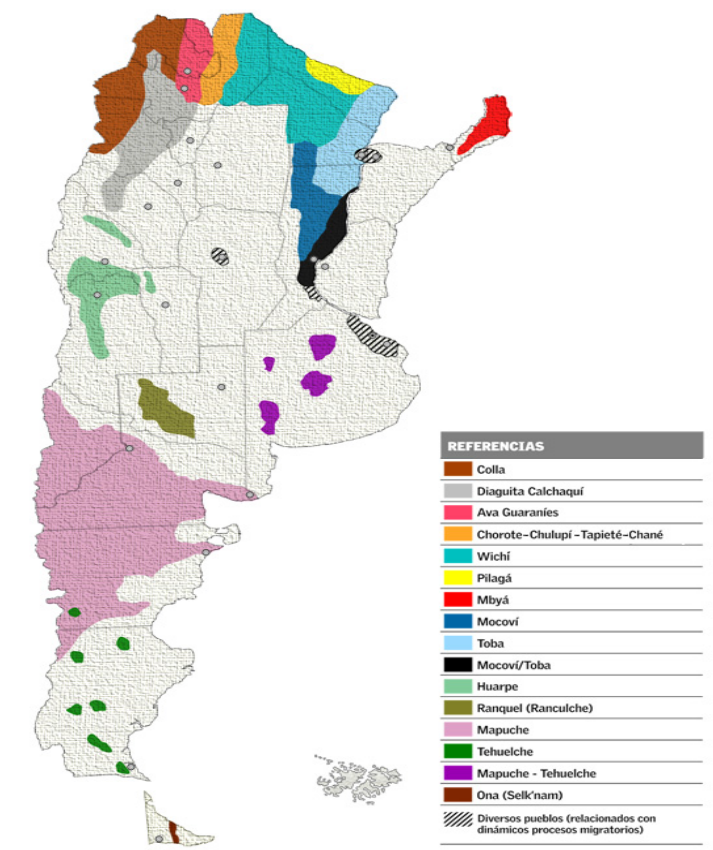
Hablantes	Extinto a 700 Descendientes
Idioma regulado por	No esta regulado



Observaciones	País
	Dependencia / Region / Otros



Mapa del Idioma Ona en Argentina
<https://www.google.com.ar/webhp?sourceid=chrome-instant&ion=1&espv=2&ie=UTF-8#q=mapa%20chorote>
Pueblos indígenas de la Argentina actual



FUENTE: Elaboración propia del Programa EIB (Ministerio de Educación, Ciencia y Tecnología de la Nación) sobre la base de Marina Cusuberto (2003) "Las lenguas indígenas en la Argentina". Buenos Aires, Centro Editor Sarmiento (1992) "Nuestros parientes los indios". Eneid, Buenos Aires, Eneid (1982) Atlas total de la República Argentina, Centro Editor de América Latina, Buenos Aires.

Idioma Ona en Argentina

Region de Origen	* País de Origen	Provincias	Ona	Cap. Fed.	Area Metro	Tierra del Fuego	Bs. As.	Catamarca	Chaco	Chubut	Cordoba	Corrientes	Entre Rios	Formosa	Jujuy	La Pampa	La Rioja	Mendoza	Misiones	Neuquen	Rio Negro	Salta	San Juan	San Luis	Santa Cruz	Santa Fe	Sgo. del Estero	Tucuman	Localidades	Partidos	Comunidades Aborigen	Asociaciones		
* Total	Presencia de las Corrientes Migratorias	3	1	1	1	1	*	*	*	*	*	*	*	*	*	*	*	*	*	*	*	*	*	*	*	*	*	*	*	*	2	2	2	*
Argentina = Region Patagonia	Etnia 24 = Ona	3	1	1*d	1*d	1*d	*	*	*	*	*	*	*	*	*	*	*	*	*	*	*	*	*	*	*	*	*	*	2	2	2	*		

1* = Presencia por Migraciones Internas
 d = Descendientes



Ofertas Idiomáticas en Argentina (No se han detectado)
* Total Ona
Cursos
Preparación de Exámenes Internacionales
Servicios de Traducción y/o Interpretación
Cursos y / o Servicios en el Exterior



Tips Idioma Ona
Lenguaje Ona + Tehuelche = familia idiomática designada por Lehmann Nitsche como " grupo lingüístico Tshon o Chon "
Los Onas hablan 2 Idiomas = Castellano y Chon en 2 dialectos = (Haush o Mánekenkn y Ona o Selk'nam)
Los Selknam u Onas (hoy extintos) eran parientes cercanos de los Aonikenk o Tehuelches
Población Rural = 1,7 (%) Población Urbana = 98,3 (%) Migración a / de = No Región = Patagonia
Provincias y Area Metropolitana = 3 (Capital Federal = 114, Area Metropolitana = 191 y Tierra del Fuego = 391 descendientes) * 2004-2005 Encuesta Complementaria de Pueblos Indígenas
Departamentos y/o Partidos = 1 (Tolhuin)

Provincia	Localidades en Idioma Ona	Significado
Tierra del Fuego	Tolhuin (3a. Ciudad en imprtancia)	Tol + wen = Parecido al corazon = Corazon de la isla

Palabras en Idioma Ona	Significado
C'ón / Chohn	Hombre
Kréen / krä	Luna
Naa / Nah	Mujer
Kauk'n	Noche
Kré / kran	Sol