

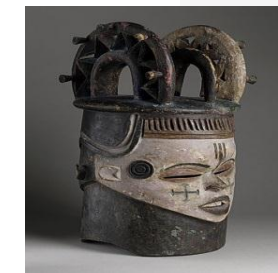
Idioma Ibibio en el Mundo

Continente	Países con Idioma IBIBIO	Idioma en Minoría	Idioma Oficial	Hablantes	Ranking	Relacion Diplomática
* Total	5	5	*	5.737.071	*	*
Africa Occidental	Ghana	1		57.000	2	EC = Nigeria
Africa Occidental	Nigeria = Estado de Nasarawa	1		5.626.000	1	EA
Africa Occidental	Nigeria = Estado de Cross River					
Africa Occidental	Nigeria = Estado de Akwa Ibom					
Africa Central	Camerun	1		51.000	3	EC = Nigeria
Africa Central	Guinea Ecuatorial	1		2.700	4	
América de las Antillas	Trinidad Tobago	1		371	5	
América del Sur	Argentina	1		Sin Dato	*	
						Embajada Argentina EA
						Embajada Concurrente EC
Hablantes	5.737.071 a 5.800.000					
Idioma Regulado por	No Regulado					
Observaciones	País Dependencia / Región / Otros					

Mapa Idioma Ibibio en Nigeria



Mapa Político del África



Idioma Ibibio en Argentina

Region de Origen	* País de Origen de la Migración	Provincias	Ibibio	Capital Federal	Área Metropolitana	Buenos Aires Interior	Santa Fe	Cataramarca	Chaco	Chubut	Córdoba	Corrientes	Entre Ríos	Formosa	Jujuy	La Pampa	La Rioja	Mendoza	Misiones	Rio Negro	Neuquén	Salta	San Juan	San Luis	Santa Cruz	Santiago del Estero	Tucumán	Tierra del Fuego	Localidades	Partidos	Siglos 16 a 19	Siglos 20 a 21
																															Cofradías Naciones y Hermandades	Asociaciones
* Total	Presencia de las Corrientes Migratorias	4	3	3	3	2	1	*	*	*	*	*	*	*	*	*	*	*	*	*	*	*	*	*	*	*	*	*	*	1*	*	
Africa Occidental	País 99 = Nigeria	4	1	2,90%	2,90%	2,90%	2,90%	*	*	*	*	*	*	*	*	*	*	*	*	*	*	*	*	*	*	*	*	*	*	1*	*	
Africa Occidental	País 95 = Ghana	2	1	> 0,1%	> 0,1%	*	*	*	*	*	*	*	*	*	*	*	*	*	*	*	*	*	*	*	*	*	*	*	*	*	*	
Africa Central	País 105 = Camerun	3	1	0,21%	0,21%	0,21%	*	*	*	*	*	*	*	*	*	*	*	*	*	*	*	*	*	*	*	*	*	*	*	*	*	

% = Hablantes del Idioma en el País de Origen
s/d = Sin Dato

1* = misma Institución

Ofertas Idiomaticas en Argentina (No se han detectado)
* Total Ibibio
Cursos
Preparación de Exámenes Internacionales
Servicios de Traducción y/o Interpretación
Cursos y / o Servicios en el Exterior

TIPS MIGRATORIOS

Los países que se analizan corresponden a migraciones forzadas (Siglos 16 a 19) y libres (Siglos 19, 20 y 21)

Tips Idioma Ibibio (Nigeria)
Corrientes migratorias = 1° Ola = Siglo 16 llegan a Rosario 2° Ola = Última década del siglo 20 y primera del 21.
Destinos importantes = Capital Federal y Provincias de Buenos Aires y Santa Fe.
Se registran 516 Idiomas en Nigeria, el Ibibio es minoritario.
Se registra en la época de trata la Nación ibibio de Buenos Aires
Hay Relación Diplomática
Se registra la Asociación de Nigerianos de Buenos Aires.

Idioma Ibibio en la Cultura Argentina

Palabra	Significado de las palabras de África Occidental en el Río de la Plata (extintas y actuales)
Tango	Fiesta y baile de gente de África, popular en algunos países de América. Diccionario Collins dice que tango procedería de tamgu , baile en Lengua Ibibio .

Fuente = Diccionario de Africanismos en el castellano del Río de la Plata, autor = Nestor Ortiz Oderigo.

TIPS HISTORICOS - Idiomas de África Occidental

Origen y Destinos
<p>Trata de esclavos = practica realizada durante los Siglos 16 a 19 por las potencias coloniales (Inglaterra, Francia, Portugal, Suecia, Holanda, Dinamarca, Alemania y España).</p> <p>Origen = Africa (Occidental, Central y Oriental) salen 60.000.000 de africanos, llegan a America 12.000.000 y fallecen en el traslado 48.000.000</p> <p>Destinos = Brasil 7.000.000, EEUU 4.200.000, Caribe y America Central, Dominicana y Haiti 1.500.000, Colombia y Ecuador 500.000, Peru y Bolivia 400.000, Venezuela 400.000, Mexico 300.000, Canada 100.000, Uruguay 60.000, Argentina 50.000, Paraguay 40.000 y Chile 1.000</p> <p>Los puertos de embarque y centros de reclutamiento a lo largo de la Costa Atlantica son = Isla de Santo Antão, localidad Porto Novo (Cabo Verde), Isla de San Luis, Podor, Isla de Gorea, Kaolack, Ziguinchor y Dakar (Senegal), Banjul, Jufureh, Kunta Kinteh y Janjangbureh (Gambia), Cacheu y Bissau (Guinea-Bissau), Boké e Isla Tumbo, localidad Conakry (Guinea - Conakry), Isla Bunce (Sierra Leona), Bopotu en el interior (Liberia), Abiyán (Costa de Marfil), Benyin, Axim, Sekondi-Takoradi, Anamabu, Dixcove, Butri, Oguua, Elmina, Komenda, Acra, Prampra, Ada Foah, Keta y Kumase (Ghana), Petit Popo (Togo), Islas de Curamo localidad Anthoni, Isla de Appa, localidad Appa 1, Godomey, Ouidah, Offra, Savi, Ardra Ovo, Porto Novo y Abomey (Benin), Benin City, Agathon, Badagry, Appa 2 o Epe, Lagos, Isla Bonny y Calabar (Nigeria), Malimba y Bonaberi (Camerun).</p> <p>Los envios iban para las Americas y en el caso especifico del Virreinato del Rio de la Plata eran, indirectamente via Brasil y directamente a los puertos de llegada = Colonia del Sacramento, Montevideo (Uruguay) y Buenos Aires (Argentina), bastante escasos. Uno de los 18 idiomas afros identificados es el IBIBIO.</p>

Presencia
<p>La población de origen africano declina fuertemente desde la época virreynal hasta nuestros días, pasando del 24 % al 0,4 %</p> <p>Causas de la desaparicion de la poblacion Africana =</p> <ol style="list-style-type: none"> 01. Primera Invasión Inglesa a Buenos Aires (1806 a 1807) 02. Ejército del Norte (1812) (De 1.200, 800 = 67% eran Afro) 03. Combate de San Lorenzo (1813) 04. Ejército de Los Andes (Batallas de Maipu, Chacabuco, Cancha Rayada y Campaña del Alto Perú) (1816/23) (De 5.000 milicianos, 2.500 Afros = 50%, vuelven 143) 05. Primera Batalla de Cepeda (1820) 06. Guerra contra Brasil (1825 a 1828) 07. Milicias en la frontera interior (lucha contra el indio) 08. Batalla de Caseros (1852) 09. Segunda Batalla de Cepeda (1859) 10. Batalla de Pavon (1861) 11. Guerra de la Triple Alianza (1865 a 1871) 12. Primera Epidemia de cólera (1867) 13. Emigración al Uruguay de Poblacion Afro (Fines Siglo 19) 14. Fiebre amarilla (1871) 15. Segunda Epidemia de cólera (1887) 16. Tercera Epidemia de cólera (1894 a 1895) 17. Inmigración Europea de grandes proporciones a partir de mediados del Siglo 19 y mitad del Siglo 20 (1880 a 1950) alterando el porcentual afro vs total población <p>Actividades = Tareas rurales, ganadería, trabajo domestico o labores artesanales, y traslados a las minas de Potosi, por el Camino Real. En el siglo 19, incorporación a las milicias.</p>

Censos
Fechas de incorporación al territorio nacional



Datos Censales

TOTALES relevados				Provincias	Capital Federal	Area Metropolitana	Buenos Aires Interior	Santa Fe	Catamarca	Chaco	Chubut	Cordoba	Corrientes	Entre Rios	Formosa	Jujuy	La Pampa	La Rioja	Mendoza	Misiones	Neuquen	Rio Negro	Salta	San Juan	San Luis	Santa Cruz	Santiago del Estero	Tucuman	Tierra del Fuego
Poblacion total	Poblacion Africana	%		24.083	12.296	16.002	15.315	*	*	40.203	*	*	*	13.619	*	9.699	7.478	*	*	*	11.565	7.690	6.956	*	15.456	20.104	*		
1° Censo = Año 1778 = 186.526	Poblacion Africana = 44.766	24%	1778	7.466 = 31%	1.518 = 12,35%	s/d %	7.964 = 52%			17.689 = 44%				1.770 = 13%		1.940 = 20%	1.795 = 24%				5.320 = 46%	1.230 = 16%	626 = 9%		8.346 = 54%	8.444 = 42%			
2° Censo = Año 1850 = 1.000.000	Poblacion Africana = 140.000	14%																											
3° Censo = Año 1869 = 1.847.490	Poblacion Africana = 33.255	1.8%																											
12° Censo = Año 2010 = 40.091.359	Afrodscendientes = 160.365	0.4%																											