

Idioma Checo en el Mundo

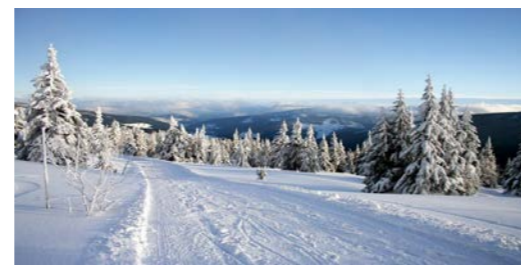
| Continente | Países con Idioma CHECO | | Idioma en minoría | Idioma Oficial | Hablantes | Ranking |
|--|-----------------------------|--|-------------------|----------------|-------------------|----------|
| * Total | 14 | | 13 | 1 | 10.277.230 | * |
| America del Norte | Canada | | 1 | | 24.790 | 3* |
| America del Norte | Estados Unidos | | 1 | | 90.000 | 2* |
| America del Sur | Argentina | | 1 | | 38.000 | 4* |
| America del Sur / País Limitrofe con Argentina | Brasil | | 1 | | 4.000 | 7* |
| Europa Central | Checa, Republica | | | 1 | 10.093.440 | 1* |
| Europa Central | Austria | | 1 | | Sin dato | * |
| Europa Central | Eslovaquia | | 1 | | Sin dato | * |
| Europa Central | Polonia | | 1 | | Sin dato | * |
| Europa Meridional | Croacia = Región de Daruvar | | 1 | | Sin dato | * |
| Europa Meridional | Italia | | 1 | | 15.000 | 5* |
| Europa Oriental | Rumania | | 1 | | Sin dato | * |
| Europa Oriental | Ucrania = Región de Volyné | | 1 | | Sin dato | * |
| Oceania | Australia | | 1 | | 12.000 | 6* |
| Oceania | Nueva Zelanda | | 1 | | Sin dato | * |



| | |
|---------------------|--|
| Hablantes | 10.277.230 a 13.000.000 |
| Idioma regulado por | Academia Checa de Ciencias, Departamento de Idioma Checo |

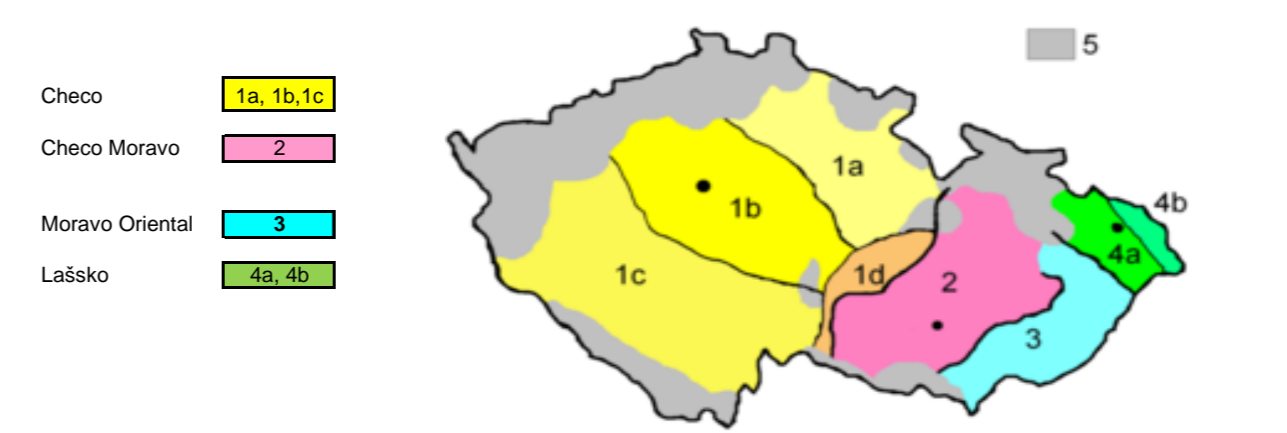


| | |
|---------------|-----------------------------------|
| Observaciones | País Dependencia / Región / Otros |
|---------------|-----------------------------------|

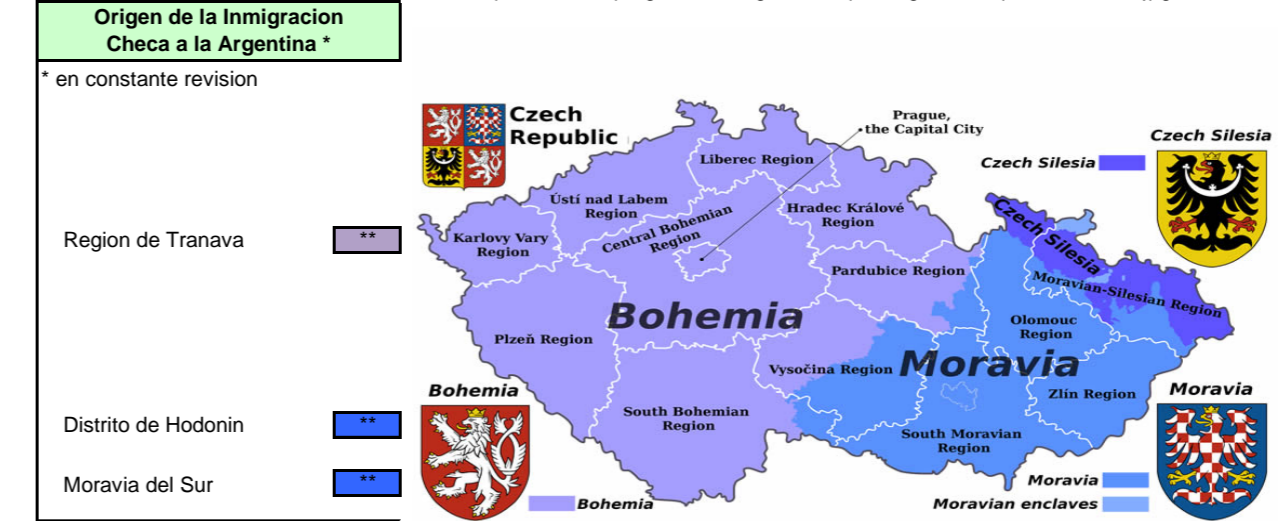


| Dialectos del Idioma Checo | | | |
|----------------------------|----------------|-----------------|-------|
| Checo | Checo - Moravo | Moravo Oriental | Laško |
| 1 | 2 | 3 | 4 |

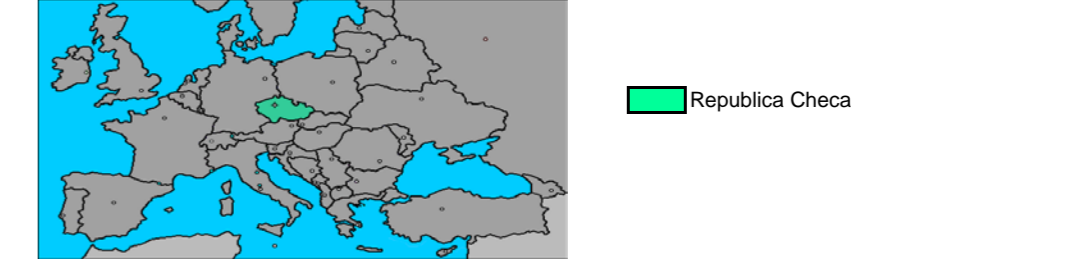
Mapa de los Dialectos del Idioma Checo en Republica Checa
http://upload.wikimedia.org/wikipedia/commons/thumb/b/ba/Dialectos_chechos.PNG/300px-Dialectos_chechos.PNG



Mapa de la Republica Checa
http://www.holapraga.com/imagenes/mapas/regiones_republica_checa.jpg



Mapa de la Republica Checa en Europa
<http://www2.luventicus.org/mapas/europa/republicacheca.gif>



Idioma Checo en Argentina

| Region de Origen | * País de Origen de la Migración | Provincias | Checo | Cap. Fed. | Area Metro | Bs. As. | Chaco | Chubut | Cordoba | Mendoza | Misiones | Santa Fe | Catamarca | Corrientes | Entre Rios | Formosa | Jujuy | La Pampa | La Rioja | Neuquen | Rio Negro | Salta | Santa Cruz | Sgo. del Estero | San Juan | San Luis | Tierra del Fuego | Tucuman | Localidades | Partidos | Asociaciones |
|------------------|--|------------|----------|-----------|------------|----------|----------|----------|----------|----------|----------|----------|-----------|------------|------------|---------|-------|----------|----------|---------|-----------|-------|------------|-----------------|----------|----------|------------------|---------|-------------|-----------|--------------|
| * Total | Presencias de la Corrientes Migratorias | 9 | 1 | 1 | 1 | 1 | 1 | 1 | 1 | 1 | 1 | 1 | * | * | * | * | * | * | * | * | * | * | * | * | * | * | * | * | * | 27 | |
| Europa Central | País 17 = Checa, Republica (Ex Checoslovaquia) | 9 | 1 | 80,40% | 80,40% | 80,40% | 80,40% | 80,40% | 80,40% | 80,40% | 80,40% | 80,40% | * | * | * | * | * | * | * | * | * | * | * | * | * | * | * | 23 | 23 | 27 | |

% = Hablantes del Idioma en el País de Origen



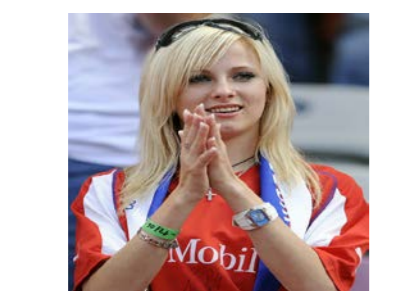
| 2016: Ofertas Idiomaticas Registradas en Argentina | Provincias | Total Ofertas | Cap. Fed. | Area Metro | Bs. As. | Chaco | Chubut | Cordoba | Mendoza | Misiones | Santa Fe | Catamarca | Corrientes | Entre Rios | Formosa | Jujuy | La Pampa | La Rioja | Neuquen | Rio Negro | Salta | Santa Cruz | Sgo. del Estero | San Juan | San Luis | Tierra del Fuego | Tucuman |
|--|------------|---------------|-----------|------------|----------|----------|----------|---------|---------|----------|----------|-----------|------------|------------|---------|-------|----------|----------|---------|-----------|-------|------------|-----------------|----------|----------|------------------|---------|
| * Total Base 86-3 = Checo | 5 | 38 | 33 | * | 1 | 2 | 1 | * | * | * | 1 | * | * | * | * | * | * | * | * | * | * | * | * | * | * | * | * |
| Cursos | 4 | 7 | 3 | * | * | 2 | 1 | * | * | * | 1 | * | * | * | * | * | * | * | * | * | * | * | * | * | * | * | * |
| Preparación de Exámenes Internacionales | * | * | * | * | * | * | * | * | * | * | * | * | * | * | * | * | * | * | * | * | * | * | * | * | * | * | * |
| Servicios de Traducción y/o Interpretación | 2 | 30 | 29 | * | 1 | * | * | * | * | * | * | * | * | * | * | * | * | * | * | * | * | * | * | * | * | * | * |
| Cursos y / o Servicios en el Exterior | 1 | 1 | 1 | * | * | * | * | * | * | * | * | * | * | * | * | * | * | * | * | * | * | * | * | * | * | * | * |

TIPS MIGRATORIOS



Bandera de Republica Checa

| Tips Idioma Checo (República Checa) |
|---|
| Integran el Idioma Checo los dialectos Checo, Checo Moravo, Moravo Oriental y Laško. |
| Corrientes migratorias = desde Bremen (Alemania) y Trieste (Italia) |
| 1° Ola = Anterior a la 1a Guerra Mundial = obreros y campesinos llegan motivados por cuestiones económicas (5420 Checoslovacos a Buenos Aires) |
| 2° Ola = Entre 1923 y 1930 = obreros y campesinos Checos llegan a nuestros país = 29.000 checos |
| 3° Ola = 2a Guerra Mundial = Checos en carácter de exiliados políticos. |
| 4° Ola = Decada de 1990 = pequeña oleada Checa = cuestiones económicas, pero también de interés propio. |
| La comunidad Checa en Argentina es la mas importante de America Latina = 38.000 checos. |
| Consulado en Mendoza |
| Destinos importantes = Capital Federal y Prov. de Bs Aires, Chaco, Chubut, Cordoba, Mendoza, Misiones y Santa Fe. |
| Se han registrados 27 Asociaciones Checas |
| Se distingue a Casa Checa (Cesky-Dům) de Buenos Aires, Centro Cultural Checo de Argentina, Centro Checo de Saenz Peña, Centro Checo de Resistencia, Centro Checo de Comodoro Rivadavia, Centro Checo de Villa Carlos Paz, Casa Checo-Eslovaca de Cuyo, Centro Checo-Eslovaco de Godoy Cruz, Centro Checo de Obera, Centro Checo de Santa Fe, Centro Checo de Rosario, Asociacion Hogar Checoslovaco de Rosario y otras. |
| En la Provincia de Buenos Aires se detecta presencia Checa en localidades cercanas al mar o al Rio de la Plata (Berisso, Ensenada, Bahía Blanca y Pedro Luro). |
| En la Provincia del Chaco la migración Checa se concentra en tres Capitales departamentales (Juan Jose Castelli, Las Breñas y Presidencia Roque Saenz Peña) y en una localidad de menor rango como La Tigra. |
| En la Provincia de Mendoza la presencia Checa se encuentra en Mendoza y en el Gran Mendoza Sur (Godoy Cruz) |
| Capital Federal y Area Metropolitana Sur (Lavallol y Villa Dominico) cuentan con Asociaciones Checas |
| En Universidad Kennedy alquilan los Checos espacios para reunirse. |



Fuente: Editorial Becas y Empleos, Argentina - <http://idiomas.becasyempleos.com.ar>